



深圳大中华希尔顿酒店

会议与活动



Hilton
HOTELS & RESORTS

深圳大中华希尔顿酒店

- **便捷的地理位置** 酒店位于深圳市福田金融商务区，“深圳之眼”上盖，岗厦北枢纽地铁口出站即达，步行可至深圳会展中心和市民中心；仅需5分钟车程便可快捷地抵达福田高铁站，14分钟直达香港西九龙；距离深圳宝安国际机场仅30分钟的路程
- **多样化会议空间** 酒店拥有16间各具特色的多功能会议室，总共2400平方米的超大空间，为您提供最专业的会议与活动体验
- **毗邻各商圈景点** 酒店距离购物中心及娱乐休闲场所仅咫尺之遥，让您时刻感受城市脉动



地理位置



目的地	驱车时间
深圳之眼 岗厦北枢纽	酒店正门前
福田高铁站	5分钟
福田/皇岗口岸	5分钟
深圳会展中心	5分钟
平安国际金融中心	5分钟
市民中心	5分钟
欢乐谷	20分钟
世界之窗	20分钟
深圳湾公园	20分钟
深圳北站	30分钟
深圳宝安国际机场	30分钟

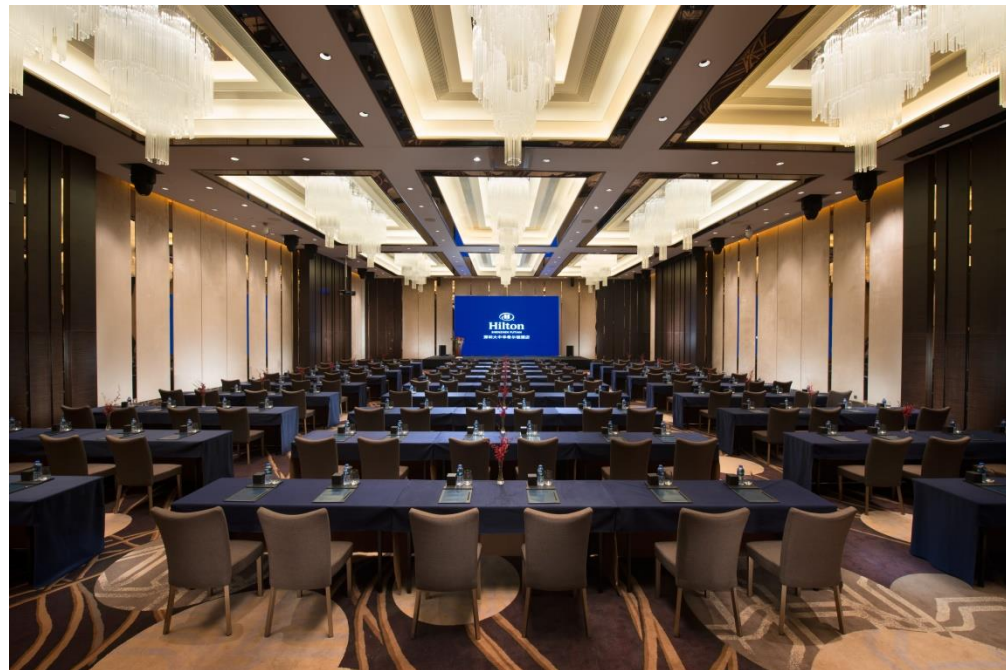


宴会与会议设施

16间各具特色的多功能会议室，为您提供专业的会议与活动体验

华世大宴会厅

- 占地600平方米无柱式大宴会厅
- 层高7米
- 配备57平米P2高清LED大屏

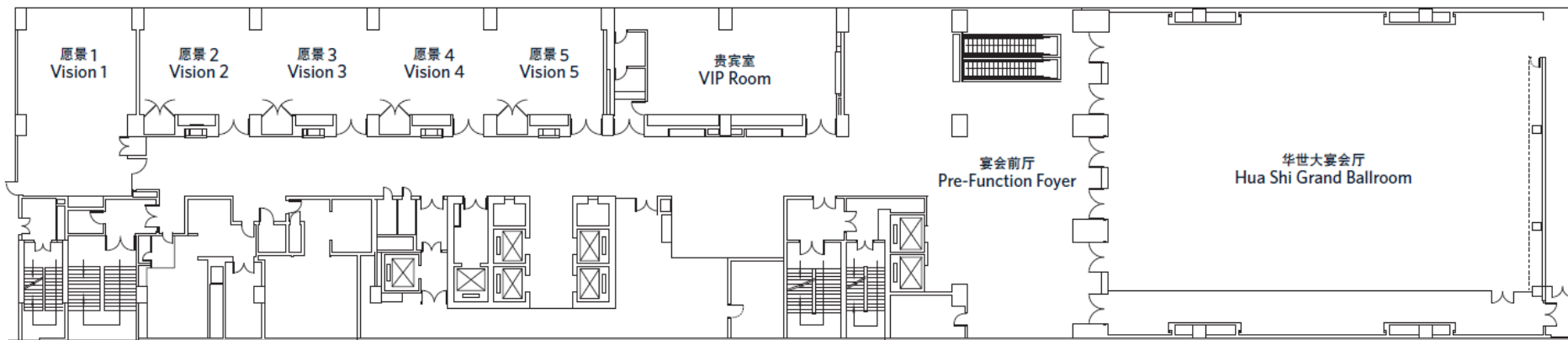


尊享会务宴席

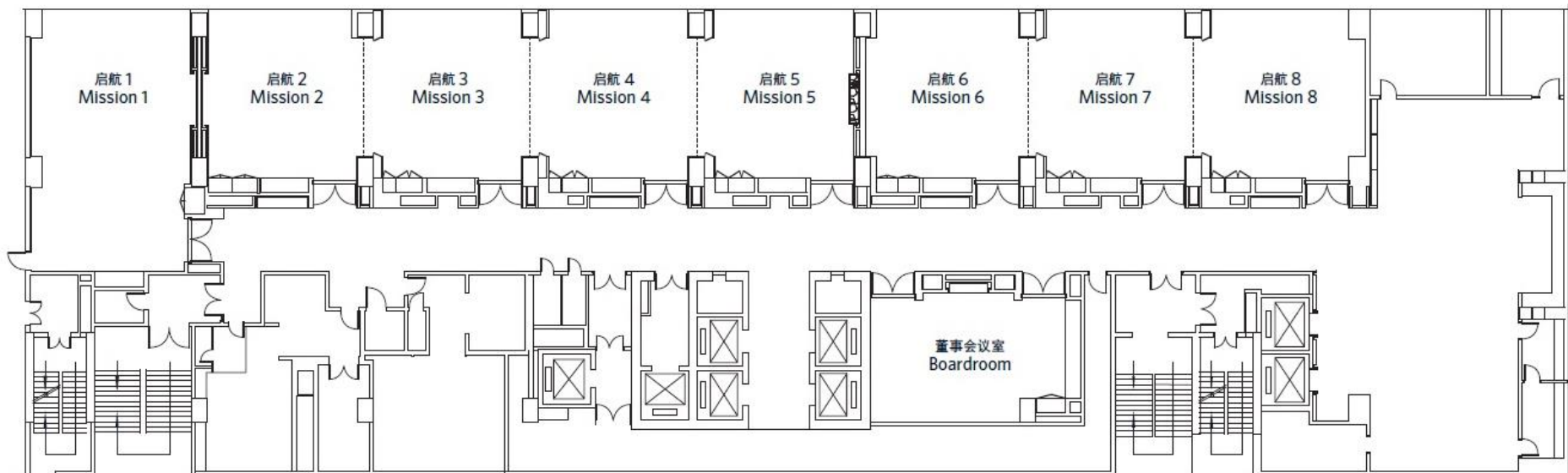
- 16间各具特色的多功能会议室，总共2400平方米的超大空间
- 每间会议室均配置独立高清P2 LED 显示屏



宴会及会议场地平面图-3楼



宴会及会议场地平面图-4楼



宴会及会议场地容量表-三楼

会议厅	面积	高	课堂式 (人)	剧院式 (人)	宴会式 (人)	鸡尾酒会 (人)	董事会议 (人)	U型 (人)
华世大宴会厅	600	7	336	546	360	500	-	-
宴会前厅	140	3.1	-	-	-	-	-	-
贵宾室	112	3.1	63	90	50	80	32	48
愿景1	91	3.1	54	96	60	70	32	30
愿景 2/3/4/5	49	3.1	30	50	40	35	16	18
愿景 2+3/4+5	98	3.1	54	110	80	70	32	42
愿景 2+3+4/3+4+5	147	3.1	90	140	120	120	48	60
愿景2-5	196	3.1	117	-	160	150	54	78

宴会及会议场地容量表-四楼

会议厅	面积	高	课堂式 (人)	剧院式 (人)	宴会式 (人)	鸡尾酒会 (人)	董事会议 (人)	U型 (人)
启航1	104	3.1	54	90	60	70	32	36
启航 2/3/4/5	64	3.1	36	55	40	40	16	24
启航 2+3/4+5	128	3.1	66	132	80	90	32	42
启航 2+3+4/3+4+5	192	3.1	108	190	120	140	48	-
启航2-5	256	3.1	135	230	160	190	64	96
启航6/7/8	64	3.1	36	55	40	40	16	24
启航 6+7/7+8	128	3.1	66	132	80	90	32	42
启航 6-8	192	3.1	108	190	120	140	48	72
董事会厅	88	3.1	-	-	-	-	18	-



舒适客房

320间精心设计的客房色彩明亮，落地窗视野开阔
可提供双床房合共118间，套房18间

客房与套房

房型	数量	房间大小 (平方米)
高级大床客房	68	37
豪华大床客房	82	52
豪华双床客房	40	40
行政大床客房	54	52
行政双床客房	36	40
行政豪华贵宾房	19	58
高级套房	10	78
豪华套房	7	89
豪华贵宾套房	1	103
总统套房	1	250
无障碍客房	2	40
	共320间客房	

双床房数量最多可达118间

客房与套房

- 320间客房均配备高速无线及有线宽带
- 房间内配备42英寸液晶电视
- 人性化设计的办公桌
- 充满现代感的开阔浴室
- Crabtree & Evelyn® 品牌洗浴品牌
- 专门定制的“希尔顿之床”
- 入住行政楼层, 可享行政酒廊横跨酒店免费早餐、晚餐及欢乐时光
- 套房配备雀巢C60胶囊咖啡机
- 24小时健身中心
- 25米户外泳池





餐饮设施

4间风格迥异的餐厅 让您尝鲜各地美食

念全日制餐厅

以美味的“希”式早餐开始新的一天，位于酒店二层的念·自助餐厅提供美味可口的单点菜单和丰盛多样的自助餐选择，让您畅享各种美食臻饌

地点：酒店二楼

营业时间

早餐：周一至周五 06:30 - 10:30
周六至周日 06:30 - 11:00

午餐：周一至周五 11:30 - 14:00
周六至周日 12:00 - 14:30

晚餐：周一至周日 17:30 - 21:30

包房：1

容纳人数：168人



兰亭潮中餐厅

探访中餐之巅，品味精致粤菜。位于深圳大中华希尔顿酒店23层的兰亭潮中餐厅，坐拥福田CBD商圈的核心区位，严循时令之律，甄选地道食材。由经验丰富的主厨及其团队倾情呈献各式经典粤菜挑动您的味蕾。

餐厅拥有5间装修典雅的私人包间以及震撼的高空都市景观，是商务宴请、精致婚典及庆祝活动的称心选择。兰亭潮中餐厅曾入围黑珍珠，并曾荣获凤凰网美食盛典人气餐厅、携程美食林金牌餐厅等知名奖项。

地点：酒店二十三楼

营业时间

午餐：11:30 - 14:00

晚餐：17:30 - 21:30

包房：5

容纳人数：113人



大堂吧

大堂吧位于酒店一层，无论是品尝精美的下午茶、咖啡和点心，还是与朋友把酒言欢，这间雅致大堂吧的轻松氛围都能让您尽享悠闲时光。

地点：酒店一楼

营业时间：07:00 - 24:00

容纳人数：50人 (含户外)



GENTLE L by AlanYU 法式料理餐厅 (独立运营)

GENTLE L, 取创始人Léon LI的首字母,在高效浮躁的现代社会, 寻一方私密自在之处, 悠然落座, 像绅士与淑女一样享用高级法餐的雅致之味, 心则荡漾在小众佳酿里, 摆渡至未曾抵达的感官深处

旅法十五年, 求学于斯, 创业于斯, Léon一手将法国一线餐饮品牌雷诺特推广至大中华地区, 影响极为深远。自此与高端美食圈交汇, 米其林餐厅的摘星之旅更成为常态, 亦萌生将优雅的法式生活艺术引入国内的念头

绅士间的惺惺相惜, 堪称华人之光的米其林三星主厨Alan Yu, 米其林三星侍酒师Michael Zhang, 斩获众多国际设计大奖的谢培河, 皆应约而至, 一起将彼此行业的灼灼星光, 交融成未来可期的美食星河

地点: 酒店二楼 **容纳人数:** 54人

营业时间: 午餐 11:00-15:00

晚餐 18:00 ~ 23:00





康体设施

24小时健身中心助您在入住期间时刻保持最佳状态；
您也尽可在25米户外泳池中挥臂畅游

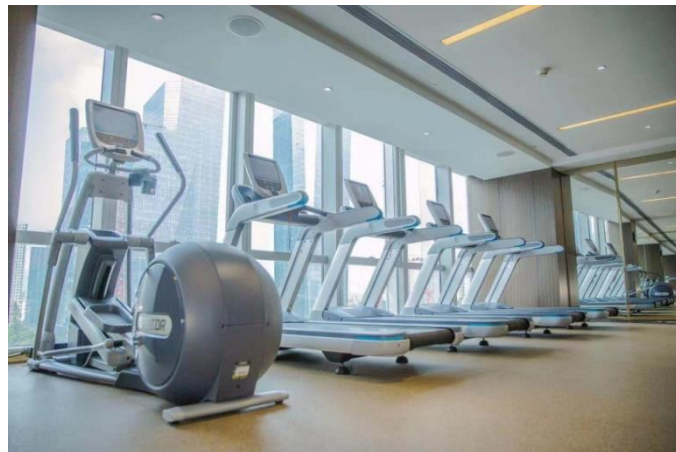
健身中心 | 酒店六楼



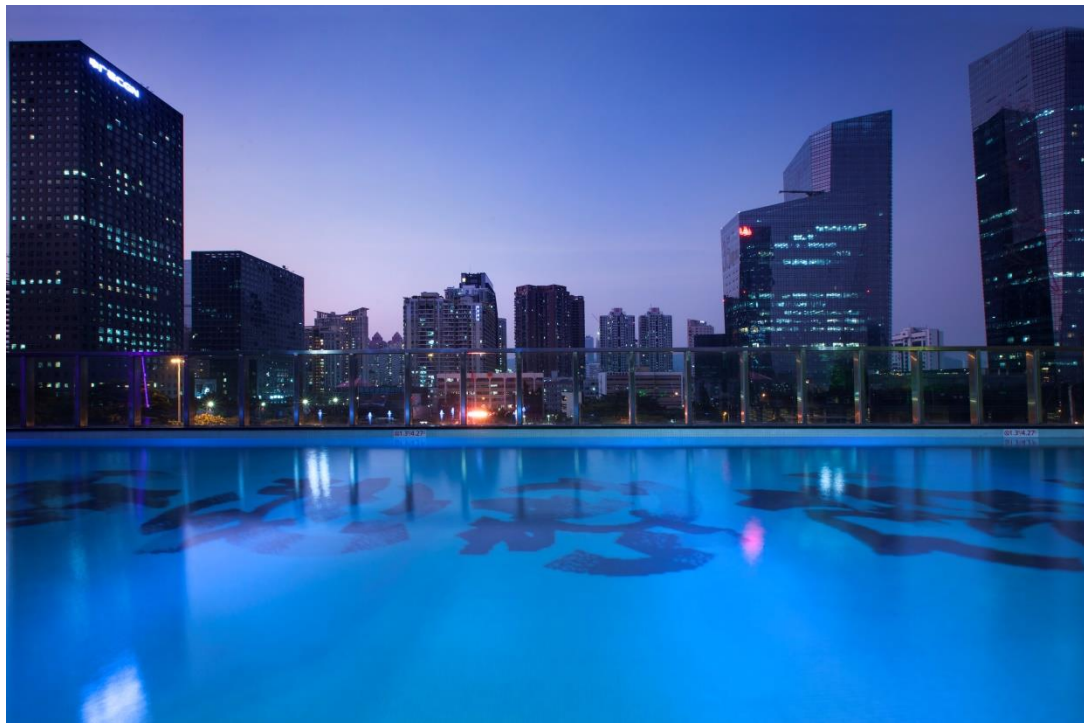
健身中心

营业时间 24 小时

中心配备美国必确有氧运动和力量训练设备并享有优美的园林景观，助您在入住期间时刻保持最佳状态



户外泳池 | 酒店六楼



室外泳池

营业时间 7:00 - 22:00

您也尽可在25米户外泳池中挥臂畅游，我们恪尽职守的认证救生员将让您安享游弋时光





周边设施

不仅全方位满足您商务及活动举办的需求，同时让您十分便利地享受各种精彩纷呈的休闲活动

深圳之眼 | 酒店正门前

- 被誉为“深圳之眼”的岗厦北枢纽是公众往来深圳市中轴线南北片区的重要节点，也是国内目前最大的轨道交通单体工程，总面积约22.49万㎡，为地下三层结构，8个下沉广场，23个出入口，是深圳市中心的重要地标、城市的“点睛之笔”。



- 枢纽中庭设有26个自然采光天井，阳光透过天井映射在空间各处，亦更显通透明亮。
- 这里四线联通，是地铁2、10、11、14号线四线换乘的综合枢纽。从这里乘地铁出发，可直达南山、宝安、罗湖、龙华、龙岗、坪山多地。
- 从酒店大堂正门步行至“深圳之眼” 仅需1分钟**

深圳会展中心 | 1.4公里

- 深圳会展中心地处城市中心区，占地22万平方米，总建筑面积28万平方米，地上6层，地下2层
- 钢结构、玻璃穹顶和幕墙完美结合，夜间在灯光点缀下玲珑剔透，有“水晶宫”之美誉
- 展览、会议和服务功能分层布局，既相对独立又密切配合



- 一层9大展厅铺设成“U”型，室内展览面积达105,000平方米，可容纳5000国际标准展位大型展览
- 会议中心悬浮在展馆之上，拥有会议室共35间，面积各异，功能卓越。

深圳国际会展中心 | 34.1 公里



- 镶嵌于粤港澳大湾区的璀璨明珠——深圳国际会展中心，建筑面积相当于6座“鸟巢”，高颜值金属屋面可覆盖106个标准足球场
- 作为全球最大会展中心，总投资198亿元，总建设用地面积151.0万平

- 深圳空港新城“两中心一馆”的三大主体建筑之一
- 规划以会展为核心驱动和战略性节点，结合空港、轨道等区域性交通枢纽
- 发展会展商贸、创新研发、国际物流与空港经济紧密相关的功能业态和产业集群，引领空港新城发展



平安国际金融中心云际观光 | 1.7公里



深圳第一高楼

日·夜

深圳市地标



- 深圳平安国际金融中心观光层在大楼的116层
- 大约55秒可以直接升到观光层
- 俯瞰深圳，一览无余
- 360度无死角看深圳市
- 透明观景台
- LED大屏显示互动，3D视觉效果，VR体验设备等视觉景象系统
- 门票：180元/人
- 开放时间：9:00-21:45

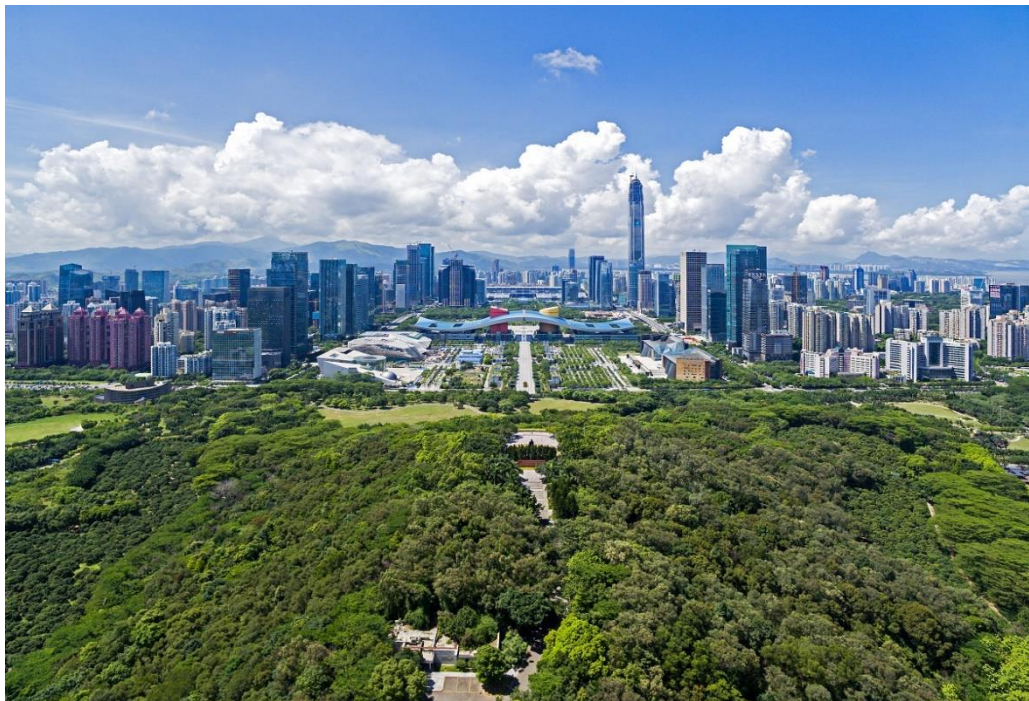
深圳音乐厅 | 1.6公里

- 深圳音乐厅是深圳市文化设施中的标志性建筑
- 坐落在深圳市福田区中心区，占地面积26,345平方米，建筑面积41,423平方米



- 深圳音乐厅由享誉国际建筑界的日本著名建筑大师矶崎新先生主持设计
- 是一座现代化的、专为演奏音乐而设计建造的专业音乐厅

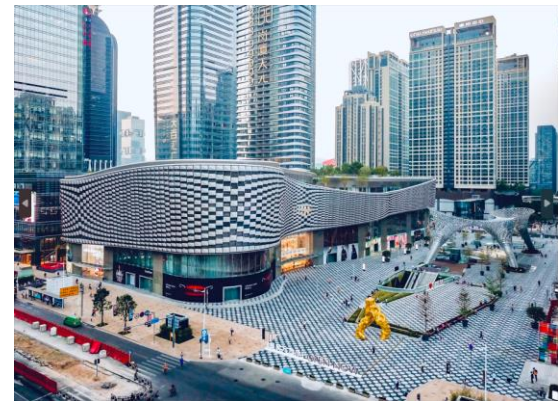
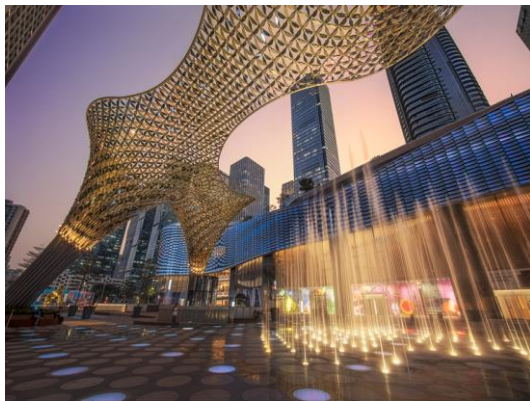
深圳莲花山公园 | 2公里



- 莲花山公园位于深圳市中心区的最北端，全园占地面积194公顷
- 莲花山海拔532米，沿着蜿蜒逶迤的山中小径慢慢而行，游客们既可享受登山的乐趣，又可免去登高的疲惫劳累
- 站在以大理石铺设而成的山顶平台，倚着花岗岩栏杆，俯视近处的福田中心区，仿佛置身于天上人间，望着鳞次栉比的现代城市建筑群，更是“会当凌绝顶，一览众山小”

2公里以内购物中心

- **COCOPARK 购物公园**到酒店仅需8分钟车程，是深圳唯一公园版情景式购物中心。
- **卓悦中心**位于福田区中心区域，酒店步行10分钟即达，融合众多华南地区旗品牌舰和网红餐厅的商业综合体。
- **皇庭广场**是深圳CBD的钻石之心，为高端及中端国际品牌的旗舰店，是一个名副其实的世界级购物中心。
- **九方购物中心**作为深圳首个LOVE主题体验式购物中心，采用主题街区式布局方式、打造全玻璃独立商业空间，集合了丰富齐备的业态，包罗了众多的潮流元素和时尚品牌。



案例分享



- 酒店大堂
- 玛莎拉蒂车辆展示

- 华世大宴会厅
- 450人
- 剧院式



联系我们



销售副总监

欧文迪 女士

手机: 199 2877 7237

邮箱: Leona.Ou@Hilton.com



宴会销售副总监

邓琦慧 女士

手机: 188 2529 2491

邮箱: Nico.DengQH@Hilton.com

关注我们



官方微信



官方小红书



官方微博

中国深圳市福田区深南大道1003号大中华国际金融中心B座 邮编: 518000
电话: +86 755 2130 8888 | 传真: +86 755 2130 9999 | 电邮: shenzhenfutian.info@hilton.com
网址: shenzhenfutian.hilton.com.cn